



PROGETTO ESECUTIVO

PROGETTO PER L'ADEGUAMENTO STRUTTURALE DELL'EDIFICIO SEDE DEL MUNICIPIO DI CARSOLI (AQ)

localizzazione	data
CARSOLI, P.zza della Libertà, n°1 Fg. 69 - Part.IIa 16	Ottobre 2015
tavola	scale
IMP_02	1:100
descrizione	Impianto di riscaldamento del piano seminterrato:
elaborato	- Planta e schema dei collegamenti

committente	Revisione elaborato:	data
COMUNE DI CARSOLI P.zza della Libertà n°1 67061 - CARSOLI (AQ)		

PROGETTO INTEGRATO

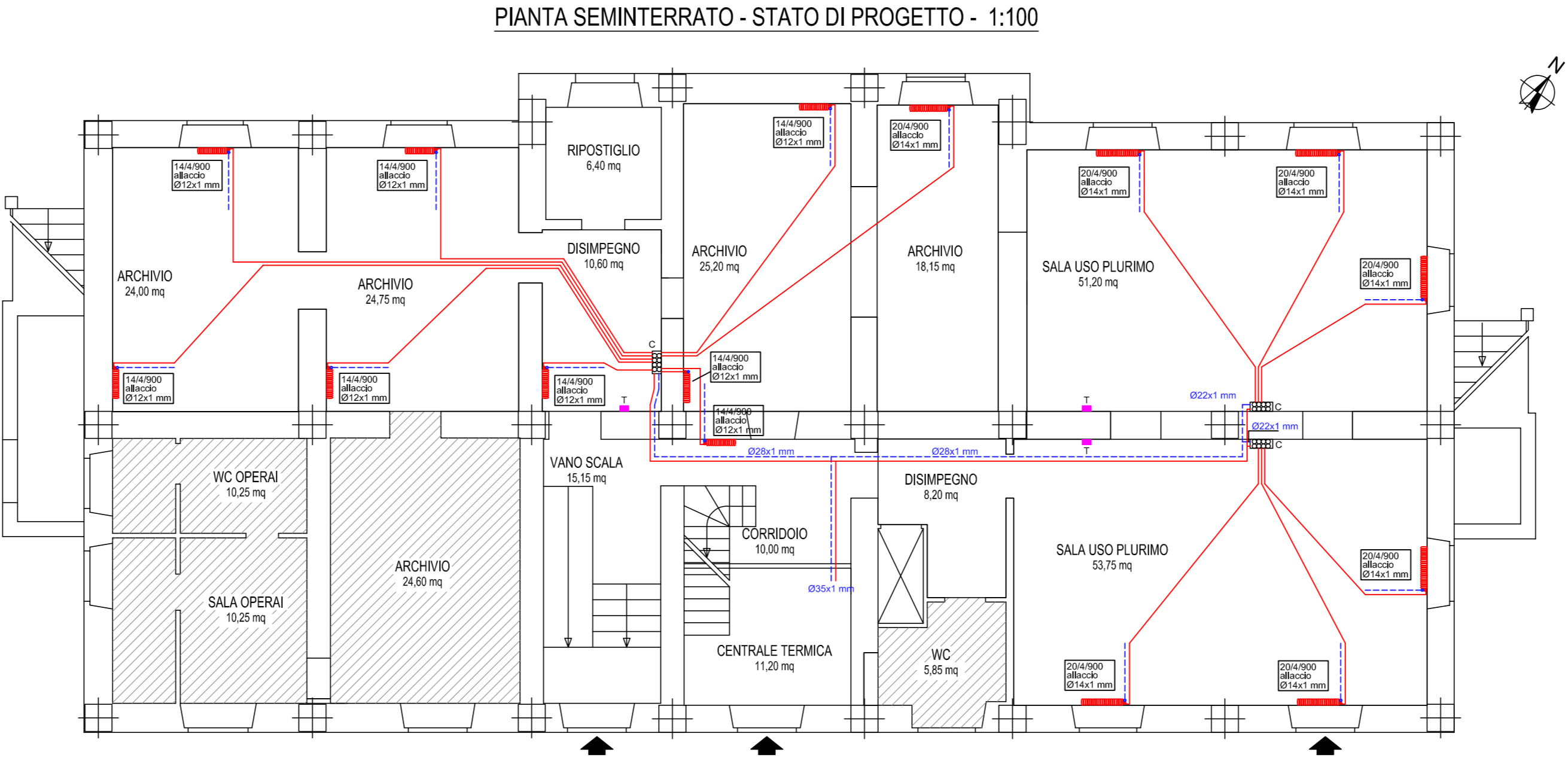
STA




STUDIO TECNICO ASSOCIATO

Studio Tecnico Associato Progetto Integrato, Via Silvio Spaventa n°10, SULMONA (AQ)
tel.0864-51619 - fax. 0864-950372 - email: studiotecnico@progettointegrato.it - www.progettointegrato.it

Ing. Massimo Gerosolimo Porziella

è vietato riprodurre, anche parzialmente, e/o utilizzare a qualunque scopo il presente elaborato senza l'autorizzazione della proprietà (Legge 22.04.41 n.663 e successive modifiche e integrazioni)



SIMBOLI	DESCRIZIONE
	Tubazione in rame di mandata impianto ventilconvettori e radiatori T acqua mandata inverno 70°C
	Tubazione in rame di ritorno impianto ventilconvettori e radiatori T acqua ritorno inverno 60°C
	T Cronotermostato ambiente collegato alla valvola di zona presente sul collettore
	C Collettore complanare fuso monoblocco con by-pass differenziale n.2 valvole di sfogo aria con tappo igroscopico di sicurezza e valvola di zona a due vie.
	Radiatore in acciaio tubolare completo di valvola termostatica e detentore e valvola di sfogo aria manuale

RIVESTIMENTO TUBAZIONI ESEGUITO CON ISOLANTE AVENTE λ = 0,040 W/hm.c (40gC)				
Tubazioni percorse Diametro esterno tubazioni mm.	Da acqua calda *	Da acqua fredda-refrigerata		
	Spessore minimo mm.	Spessore minimo mm.		
		esterno	cantina-cavedio	sotto traccia
inferiore a 20	20	19	13	6
da 20 a 39	30	25	19	9
da 40 a 59	40	25	19	9
da 60 a 79	50	25	25	-
da 80 a 99	55	32	25	-
superiore 100	60	32	32	-

* I montanti verticali devono essere posti al di qua dell'isolamento termico dell'involucro edilizio, verso l'interno del fabbricato ed i relativi spessori minimi dell'isolamento vanno moltiplicati per 0,5

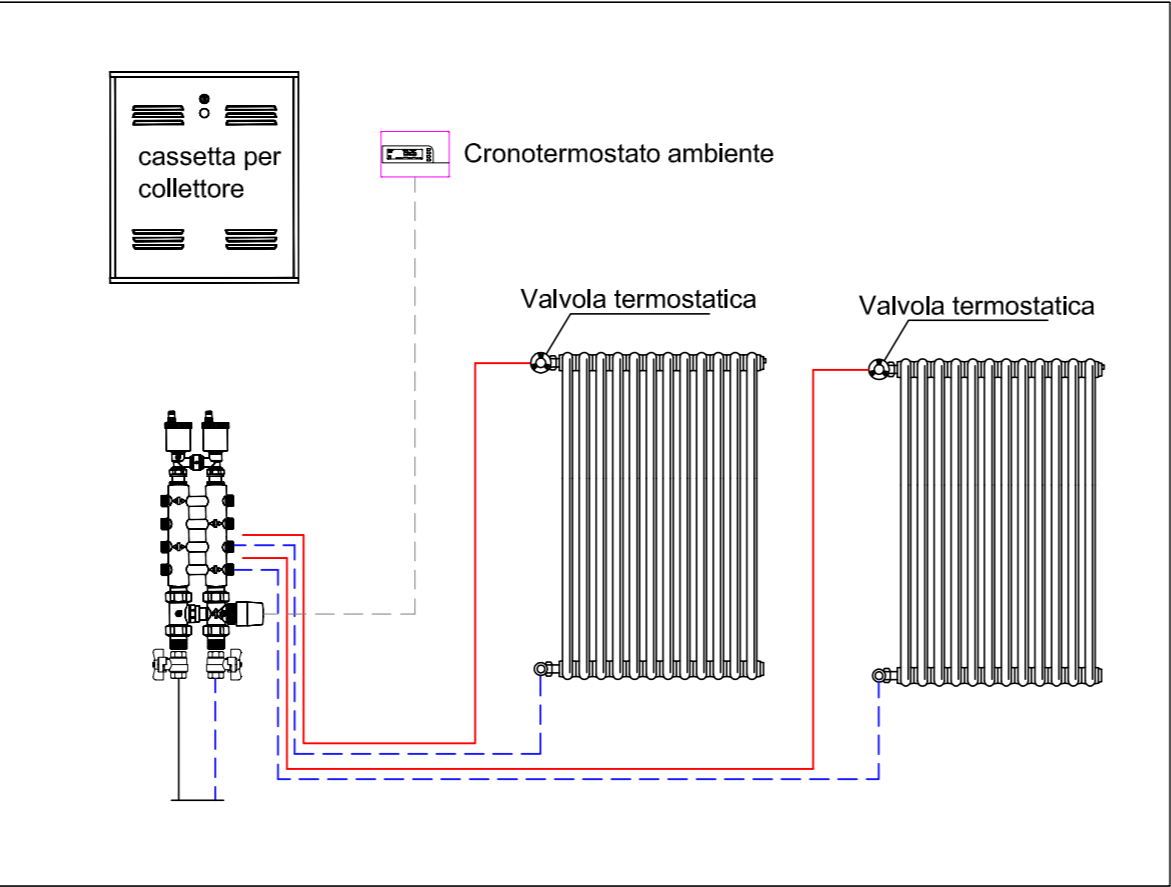
* Per tubazioni correnti entro strutture non affacciate nè all'esterno nè su locali non riscaldati, gli spessori vanno moltiplicati per 0,3

- Gli isolamenti delle tubazioni poste in:

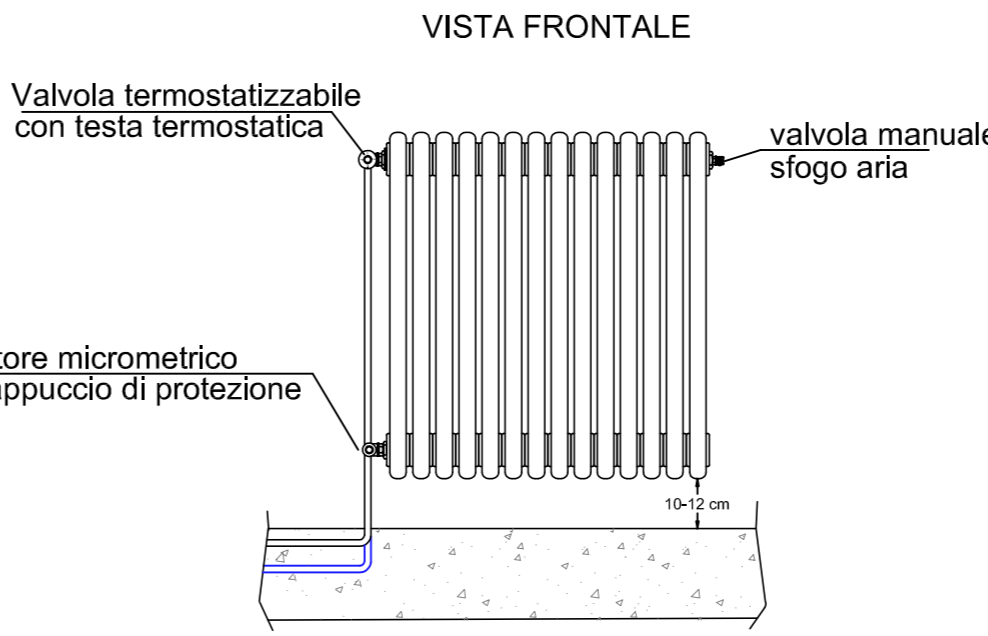
■ Locali tecnici ■ Cavedi □ Cunicoli ■ Esterno □ Ambiente ■ A vista

■ Saranno protetti con lamierino di alluminio

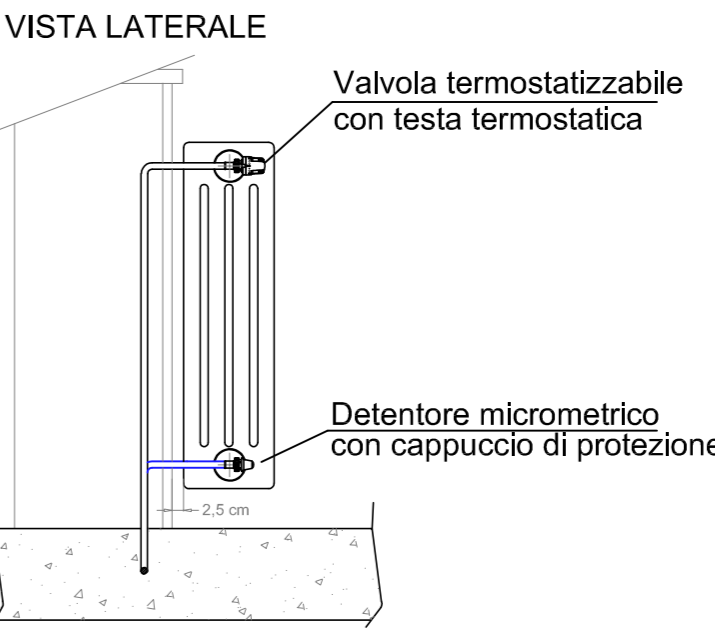
PARTICOLARE ALLACCIO RADIATORE-COLLETTORE



VISTA FRONTALE



VISTA LATERALE



RADIATORE IN ACCIAIO TUBULARE
EMISSIONE TERMICA SECONDO NORMA
UNI EN 442 Delta T 50°C per elemento:
Su ogni radiatore sarà installata una valvola
termostatica.

modello	watt/h/elemento (delta T 50°C)
3/600	60
3/750	74.3
3/900	89
4/600	77
4/750	96.8
4/900	112
5/600	95.6
5/750	117.4
5/900	138.5